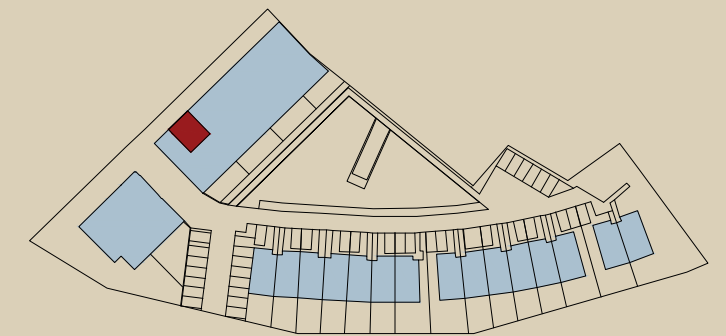


2100 KORNEUBURG  
STOCKERAUERSTRASSE 105



## TOP 9

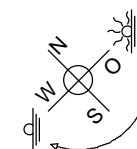
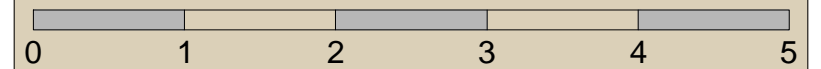
ERDGESCHOSS

**Wohnfläche:** **40,60 m<sup>2</sup>**

**Raumhöhe:** **2,50 m**

M: 1:50

Stand 25.05.2021



Möblierung sind nicht Gegenstand des Vertrages und dienen nur als Einrichtungsvorschlag. Sonstige Ausstattung laut gültiger Bau- und Ausstattungsbeschreibung. Die Raum und Wohnungsgrößen können sich durch die Detailplanung geringfügig ändern. Die in den Plänen vorhandenen Abmessungen sind nicht für die Bestellung von Einbaumöbeln verwendbar - Naturmasse erforderlich!