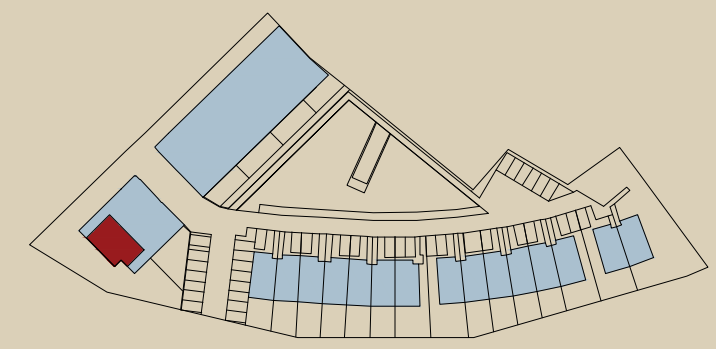


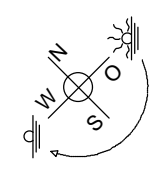
2100 KORNEUBURG
STOCKERAUERSTRASSE 105



TOP 8

DACHGESCHOSS

Wohnfläche:	78,40 m²
Dachterrasse:	10,30 m²
Raumhöhe:	2,50 m



Möblierung sind nicht Gegenstand des Vertrages und dienen nur als Einrichtungsvorschlag. Sonstige Ausstattung laut gültiger Bau- und Ausstattungsbeschreibung. Die Raum und Wohnungsgrößen können sich durch die Detailplanung geringfügig ändern. Die in den Plänen vorhandenen Abmessungen sind nicht für die Bestellung von Einbaumöbeln verwendbar - Naturmasse erforderlich!