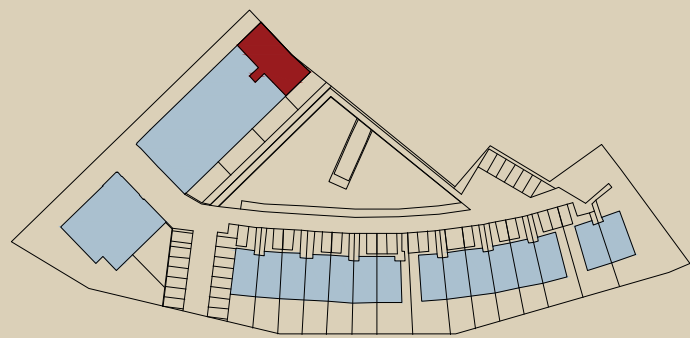
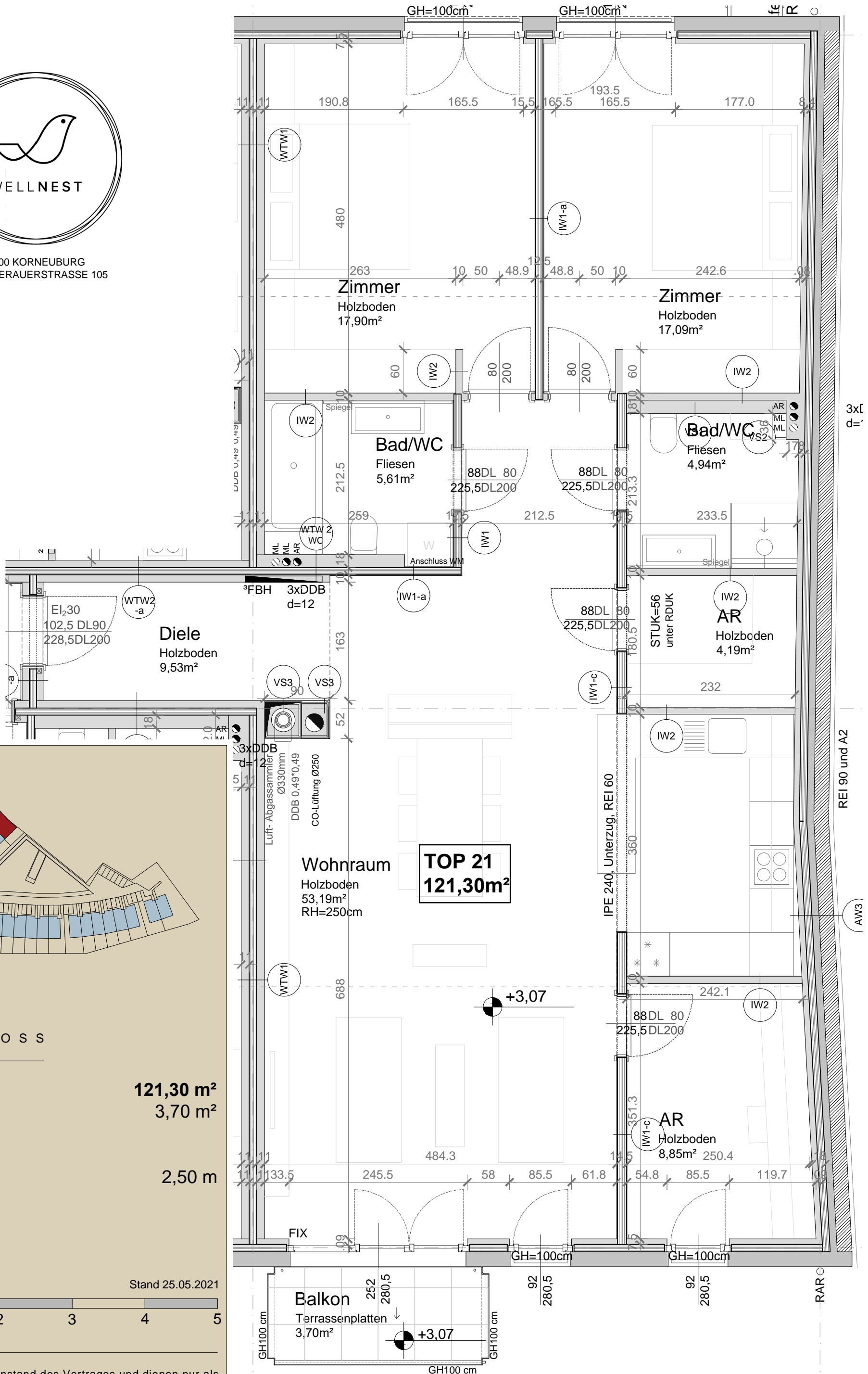




2100 KORNEUBURG
STOCKERAUERSTRASSE 105



TOP 21

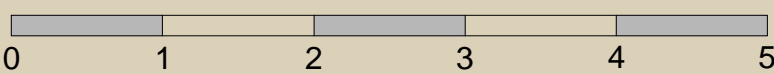
ERDGESCHOSS

Wohnfläche: 121,30 m²
Balkon: 3,70 m²

Raumhöhe: 2,50 m

M: 1:50

Stand 25.05.2021



Möblierung sind nicht Gegenstand des Vertrages und dienen nur als Einrichtungsvorschlag. Sonstige Ausstattung laut gültiger Bau- und Ausstattungsbeschreibung. Die Raum und Wohnungsgrößen können sich durch die Detailplanung geringfügig ändern. Die in den Plänen vorhandenen Abmessungen sind nicht für die Bestellung von Einbaumöbeln verwendbar - Naturmasse erforderlich!

