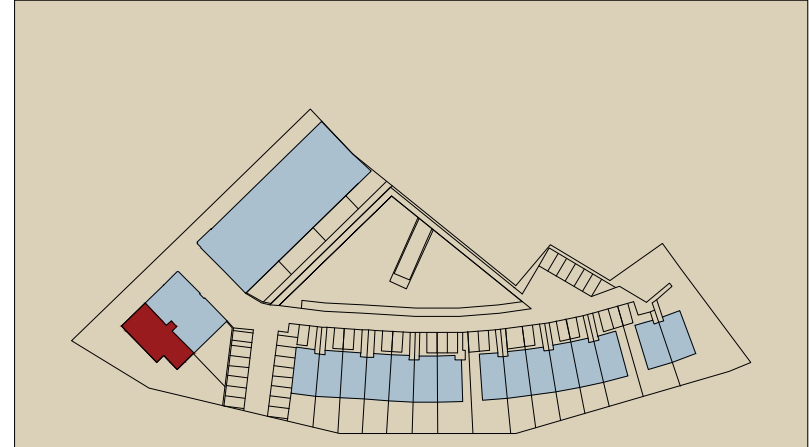


2100 KORNEUBURG  
STOCKERAUERSTRASSE 105



# TOP 2

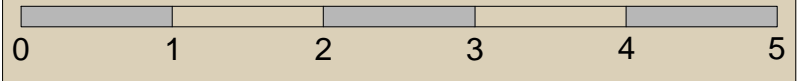
ERDGESCHOSS

**Wohnfläche:** 111,01 m<sup>2</sup>  
**Balkon:** 3,78 m<sup>2</sup>  
**Garten:** 299,50 m<sup>2</sup>

**Raumhöhe:** 2,50 m

M: 1:50

Stand 25.05.2021



Möblierung sind nicht Gegenstand des Vertrages und dienen nur als Einrichtungsvorschlag. Sonstige Ausstattung laut gültiger Bau- und Ausstattungsbeschreibung. Die Raum und Wohnungsgrößen können sich durch die Detailplanung geringfügig ändern. Die in den Plänen vorhandenen Abmessungen sind nicht für die Bestellung von Einbaumöbeln verwendbar - Naturmasse erforderlich!

